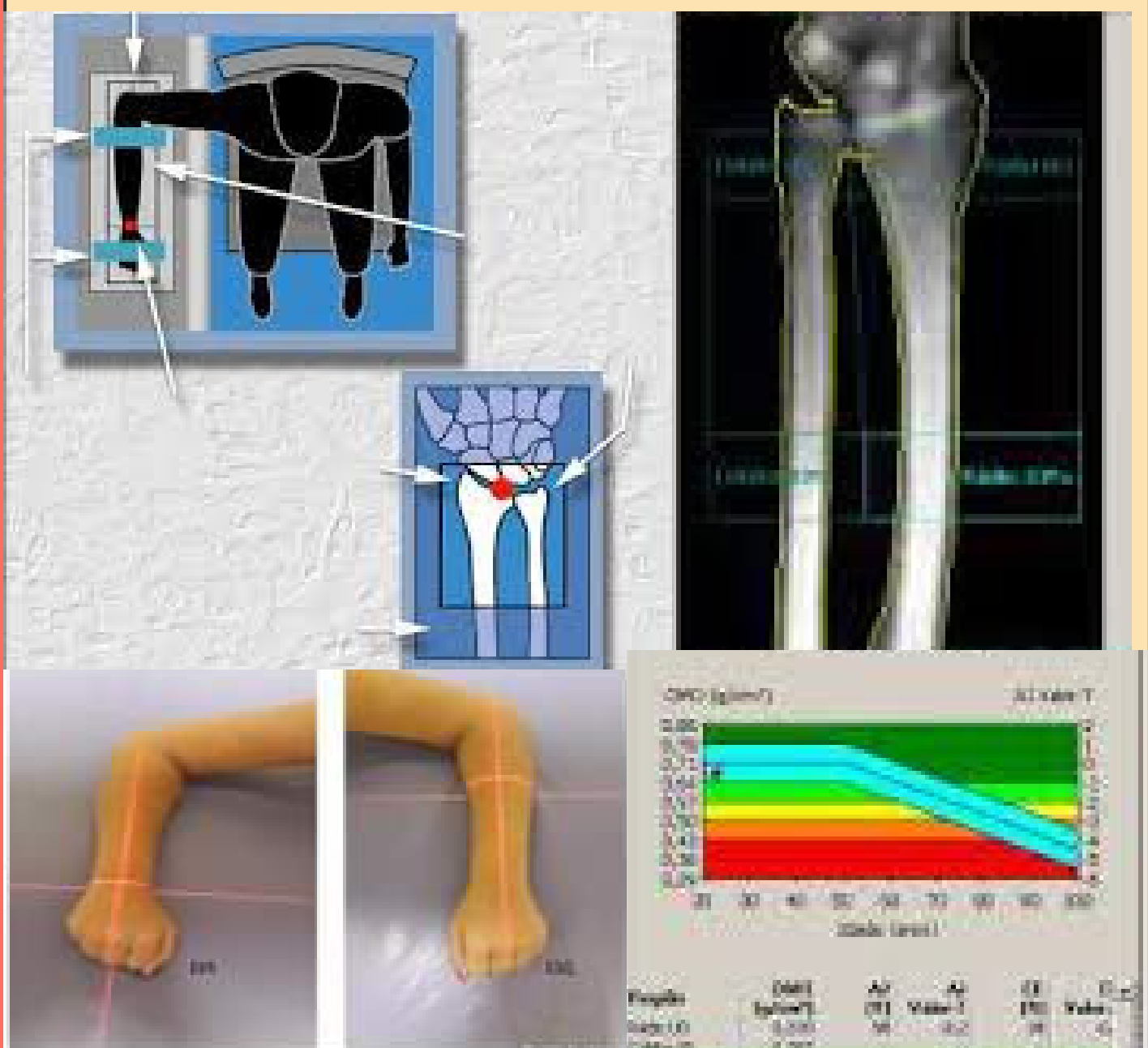


# DENSITOMETRIA ÓSSEA

## ANTEBRAÇO



### **\*DENSITOMETRIA ÓSSEA\***

#### **PROTOCOLO DO ANTEBRAÇO**

**A varredura desse sítio é realizado quando não pode ser feito o exame de coluna ou dos dois quadril**

**É uma opção complementar pra se obter uma avaliação com resultados positivos**

**✓ A Densitometria Óssea é um método de diagnóstico para a osteoporose e osteopenia, considerado o exame de referência para se medir a densidade mineral óssea.**

#### **☠ \*ANTEBRAÇO\***

**Paciente sentado ao lado da mesa com o antebraço não dominante estendido**

**Será feito uma análise dos ossos do carpo até quase a articulação do cotovelo**

**O paciente não deve fazer movimentos durante a análise**

**Após o término da varredura do sítio vem a parte de análise mostrando os possíveis resultados de**

- ✓ Normal**
- ✓ Osteopenia**
- ✓ Osteoporose**

